

Код участника МЖК9-7

Всероссийская олимпиада школьников
муниципальный этап

искусство (МХК)
(предмет)

Олимпиадная работа

обучающегося 5 класса

МБОУ Лицей №24

Свиридовой Дарьи Александровны
(ФИО полностью)

11.03.2009
(дата рождения участника)

Календарёва Тамара Ивановна
(ФИО ПРЕПОДАВАТЕЛЯ полностью)

2024год

**МУНИЦИПАЛЬНЫЙ ЭТАП
ВСЕРОССИЙСКОЙ ОЛИМПИАДЫ ШКОЛЬНИКОВ
ПО ИСКУССТВУ (МИРОВОЙ ХУДОЖЕСТВЕННОЙ КУЛЬТУРЕ)**

Задание 1

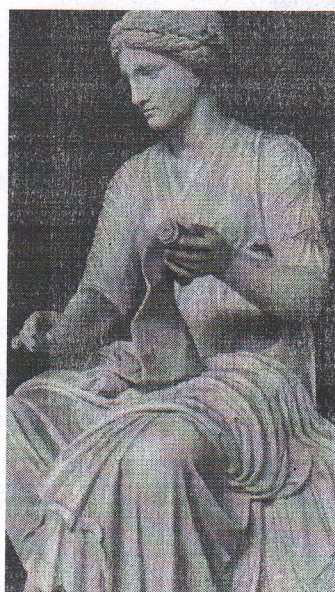
1.1 Музы — богини в древнегреческой мифологии, дочери бога Зевса, являющиеся символом совершенной гармонии. Они символизировали искусство, науку и творчество, были источником вдохновения для древних греков и считались покровительницами всех форм творчества, в искусстве и науке. Определите, за какие области знания или искусства отвечали представленные ниже музы.



1.



2.



3.



4.

1. Муза трагедии

25

2. Муза комедии (20)

3. Муза Истории древнегреческой мифологии (20)

4. Муза Астрономии (20)

1.2. В таблице укажите их имена и атрибуты (не менее двух), по которым можно узнать, какая из муз изображена.

Имя музы	Область, за которую отвечает муза и ее атрибуты
1. Мельпомена (20)	(Комедия) Искусство (Трагедия) (10)
2. Талия (20)	(Трагедия) Искусство (Комедия) (10)
3. Клио (20)	Наука (история) (20)
4. Урания (20)	Наука (астрономия) (10)

Задание 2

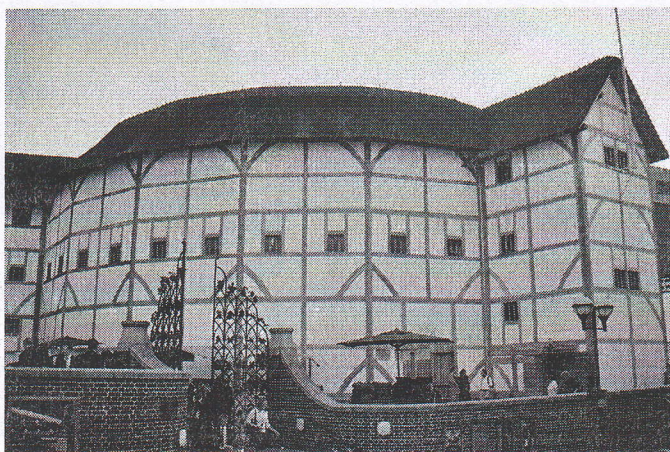
Определите, о каком театре идет речь, и творчество какого великого драматурга было предназначено для представления на сцене данного театра.

Этот театр был построен в 1599 году в виде 20-угольного, почти круглого здания без крыши и был предназначен для летних дневных представлений, так как центральная часть здания находилась под открытым небом. Антрактов тогда не было, декорации заменяли таблички с надписями: «Лес», «Сад» и др. Актерами были исключительно мужчины, которые исполняли и женские роли.

Название театра было связано со скульптурой стоящего на входе Атланта, держащего на плечах шар. На ленте, обвивающей шар, было написано: «Весь мир – театр».

Театр в таком виде просуществовал 14 лет, сгорев в результате неудачного сценического выстрела. На следующий год сгоревшее здание восстановили, но вскоре он был закрыт правительством Кромвеля, поощрявшего агрессивно настроенных пуритан, отвергавших любого рода развлечения. Они не признавали культурной и просветительской роли искусства, а воспринимали его как рассадник безнравственности и разврата.

В прошлом веке этот театр восстановили на расстоянии 200 метров от исторического здания. В 1997 г. в его открытии участвовала королева Елизавета II:



2.1. Напишите название театра и имя и фамилию великого драматурга, чье творчество связано именно с этим театром.

«Глобус», Шекспир Уильям (48)

2.2. Назовите любимый жанр, в котором писал свои пьесы данный драматург.

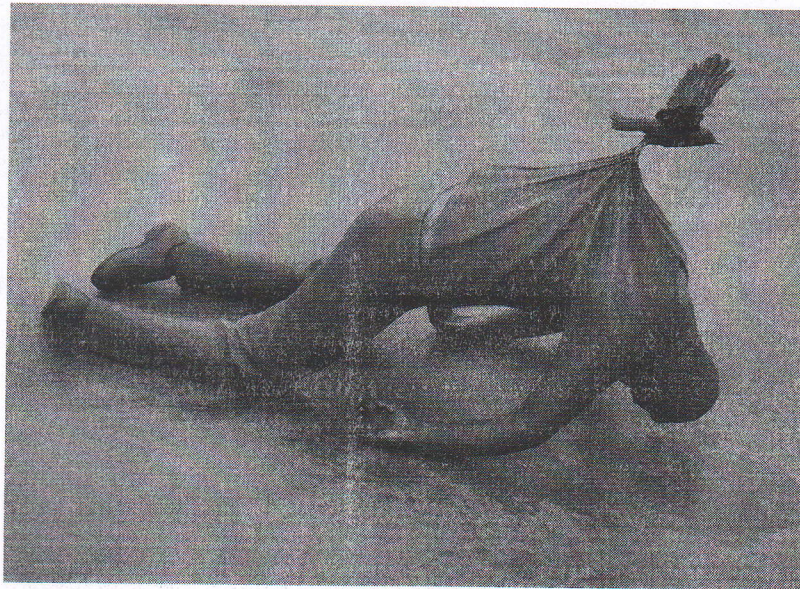
Комедии (48)

2.3. Назовите не менее двух пьес данного автора.

«Макбет» и «Гамлет» (68)

Задание 3

Рассмотрите изображение и предположите, какую идею может олицетворять данная скульптура? Обоснуйте свой ответ.



Фанниа скульптура олицетворяет усталость человека. Возможно у него в жизни наступили трудные времена, и он не может с ними справиться. Птица, которая его тащит, будто помогает ему выбраться из проблем.

105

Задание 4

Определите произведение по фрагменту.



1. Напишите, что изображено на фрагменте.

На этом фрагменте изображена девушка. У девушки тёмные волосы и светлые глаза. На ней надет серебряный кокошник с прозрачной вуалью.

28

2. Напишите название работы, ее автора и время создания.

"Царевна - лебедь" Врубель Михаил. 1900 г.

25 + 25 = 65

3. Определите художественный стиль, который представляет данный художник.

Живопись

4. Какую часть композиции занимает представленный фрагмент?

Портрет

5. Опишите общую композицию произведения.

6. Назовите значимые детали и их место в композиции, символическое значение картины, опишите впечатление, которое картина производит на зрителя.

7. Назовите ещё три произведения этого же автора.

„Лави“, „Демон судящий“, „После концерта.“

46

Задание 5

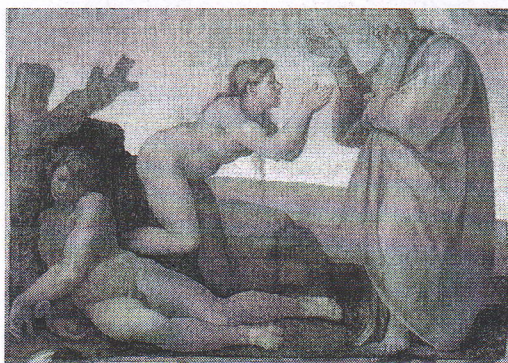
1. Перед Вами репродукции работ известного художника. Назовите автора работ и определите название каждой картины (если рассматривать картины А, Б, В, Г в рамках единой темы, как цикл).



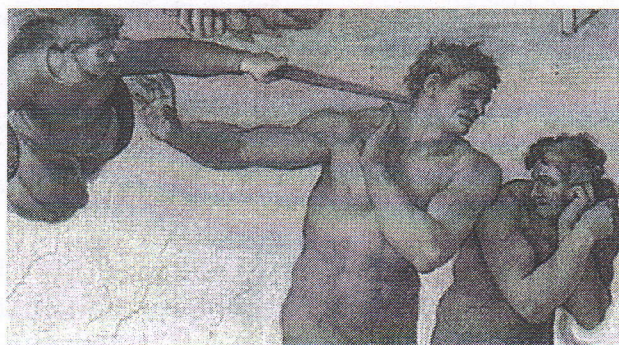
А.



Б.



В.



Г.



Д.

Таблица к заданию 5

Буква изображения	Название
А	Отделение от света и тьмы (38)
Б	Сотворение Адама (38)
В	Сотворение Евы (38)
Г	Урок Изгнание из рая (38)
Д	Моисей (38)
Автор работ	Микеланджело Буонарроти (38)

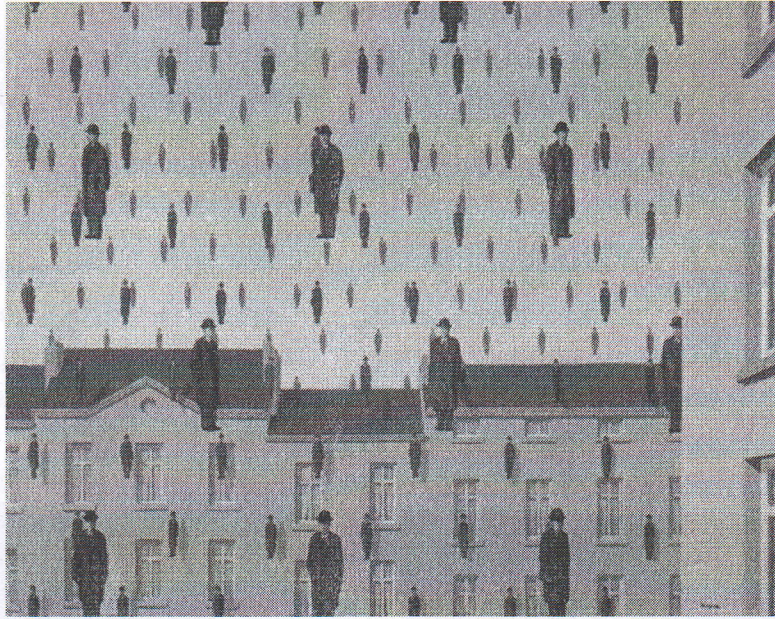
2. Назовите эпоху, в которой жил и создавал свои работы художник

Эпоха Возрождения

(26)

Задание 6

Перед вами картина «Голконда», созданная сюрреалистом Рене Магриттом, в 1953 году.



1. Какой прием, привлекающий внимание к созданному образу, использовал художник в своей работе?

2. Напишите 5 определений (одиночных или развернутых), которые помогут воспроизвести порождаемое картиной настроение.

Много людей; иллюзия; нейтральное настроение; путаница; дом и люди. (108)

3. Дайте новое название картине, в котором бы отражался ее символический смысл.

"Путаница" (68)

4. Обоснуйте выбор названия. (58)

На картине изображено очень много людей, от этого глаза начинают разбегаться, и создается путаница.