

Код участника МХК9-8

Всероссийская олимпиада школьников  
муниципальный этап

искусство (МХК)  
(предмет)

Олимпиадная работа

обучающегося 9В класса

МБОУ "Лицей №24"

Хамловой Элены Эмилевны  
(ФИО полностью)

21.08.2009.  
(дата рождения участника)

Календарева Тамара Ивановна  
(ФИО ПРЕПОДАВАТЕЛЯ полностью)

МУНИЦИПАЛЬНЫЙ ЭТАП  
ВСЕРОССИЙСКОЙ ОЛИМПИАДЫ ШКОЛЬНИКОВ  
ПО ИСКУССТВУ (МИРОВОЙ ХУДОЖЕСТВЕННОЙ КУЛЬТУРЕ)

908

## Задание 1

1.1 Музы — богини в древнегреческой мифологии, дочери бога Зевса, являющиеся символом совершенной гармонии. Они символизировали искусство, науку и творчество, были источником вдохновения для древних греков и считались покровительницами всех форм творчества, в искусстве и науке. Определите, за какие области знания или искусства отвечали представленные ниже музы.



1.



2.



3.



4.

1. ~~Терпсихора~~ Терпсихора

205

- 2. Комедия 20
- 3. История 20
- 4. Наука 20

1.2. В таблице укажите их имена и атрибуты (не менее двух), по которым можно узнать, какая из муз изображена.

Имя музы	Область, за которую отвечает муза и ее атрибуты
1. Мельничиха	1. Маска 2. Мавяна театральная Муза трагедии
2. Талия	<del>2. Шепуха</del> 1. Комическая маска 2. Венок Муза комедии
3. Клио	1. Свиток 2. Грифель Муза истории
4. Урапия	1. Шар (как планета) 2. Грифель Муза науки

2  
2  
2  
2

1  
1  
1  
1

120

**Задание 2**

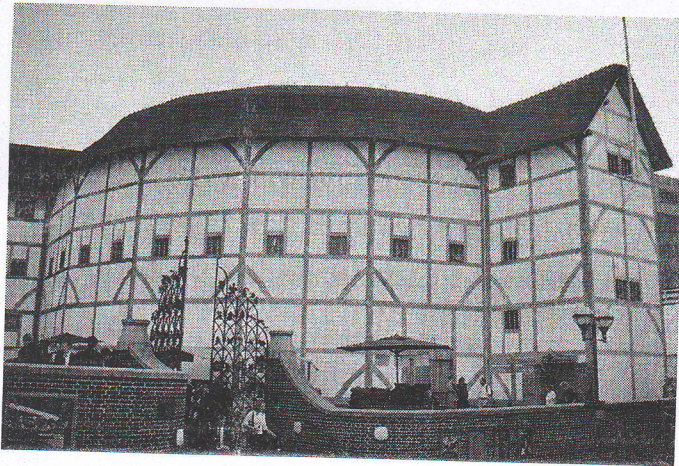
Определите, о каком театре идет речь, и творчество какого великого драматурга было предназначено для представления на сцене данного театра.

Этот театр был построен в 1599 году в виде 20-угольного, почти круглого здания без крыши и был предназначен для летних дневных представлений, так как центральная часть здания находилась под открытым небом. Антрактов тогда не было, декорации заменяли таблички с надписями: «Лес», «Сад» и др. Актерами были исключительно мужчины, которые исполняли и женские роли.

Название театра было связано со скульптурой стоящего на входе Атланта, держащего на плечах шар. На ленте, обвивающей шар, было написано: «Весь мир – театр».

Театр в таком виде просуществовал 14 лет, сгорев в результате неудачного сценического выстрела. На следующий год сгоревшее здание восстановили, но вскоре он был закрыт правительством Кромвеля, поощрявшего агрессивно настроенных пуритан, отвергавших любого рода развлечения. Они не признавали культурной и просветительской роли искусства, а воспринимали его как рассадник безнравственности и разврата.

В прошлом веке этот театр восстановили на расстоянии 200 метров от исторического здания. В 1997 г. в его открытии участвовала королева Елизавета II:



2.1. Напишите название театра и имя и фамилию великого драматурга, чье творчество связано именно с этим театром.

Театр "Свэн". Построен в честь Уильяма Шекспира

20

20

2.2. Назовите любимый жанр, в котором писал свои пьесы данный драматург.

Драма, трагедия, пьеса

05

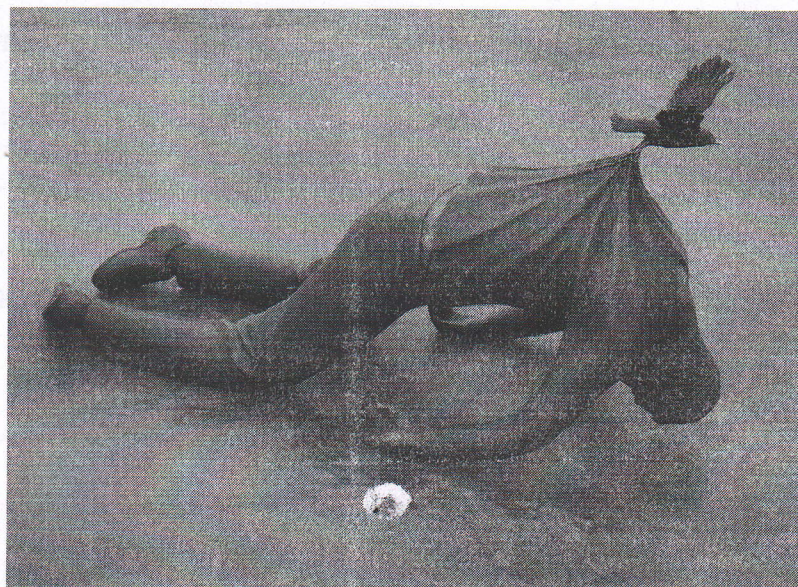
2.3. Назовите не менее двух пьес данного автора.

"Ромео и Джульетта", "Гамлет", "Отелло", "Укрощение строптивой"

05

### Задание 3

Рассмотрите изображение и предположите, какую идею может олицетворять данная скульптура? Обоснуйте свой ответ.



Возможна скульптура олицетворяет потребность человека в  
 душе даже <sup>в</sup> ~~небольшом~~, но <sup>в</sup> ~~столбе~~. Когда у вас не остаётся  
 сил, вас удерживают в равновесии лишь <sup>в</sup> ~~небольшом~~ пере-  
 охотки и простые мелочи.

85

**Задание 4**

Определите произведение по фрагменту.



1. Напишите, что изображено на фрагменте.

"Царевна-Ледяная" Врубель Царевна-Ледяная, выходящая на  
 море. Видно только лицо

15

2. Напишите название работы, ее автора и время создания.

"Царевна-Лебедь" Врубель, XIX век

40.

3. Определите художественный стиль, который представляет данный художник.

Искусство, импрессионизм.

20.

4. Какую часть композиции занимает представленный фрагмент?

Центр

20.

5. Опишите общую композицию произведения.

Действие происходит на море. Посередине находится Царевна-Лебедь. Ее тело лебединое, но у нее руки и голова человеческие. Она обращается в сторону зрителя.

20.

6. Назовите значимые детали и их место в композиции, символическое значение картины, опишите впечатление, которое картина производит на зрителя.

Самая значимая деталь — лицо Царевны. Оно в центре композиции и привлекает взгляд. Это первое, что мы видим. Еще одна важная деталь — руки. Они выглядят очень женственно и нежно. Мы видим перед собой нежное, утонченное создание.

20.

От картины остается впечатление загадочности и некой грусти, которую подсказывает и середина.

7. Назовите ещё три произведения этого же автора.

"Сирень", "Демон сидящий", "Демон падающий"

40

**Задание 5**

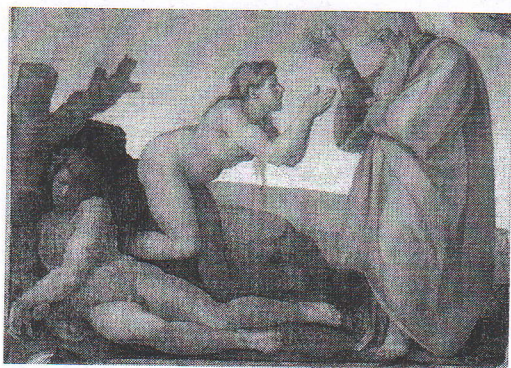
1. Перед Вами репродукции работ известного художника. Назовите автора работ и определите название каждой картины (если рассматривать картины А, Б, В, Г в рамках единой темы, как цикл).



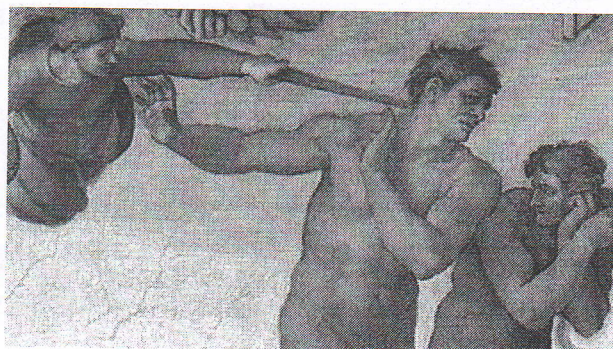
А.



Б.



В.



Г.



Д.

Таблица к заданию 5

Буква изображения	Название
А	
Б	Сотворение Адама
В	
Г	Успение Адама и Евы у Рае
Д	
Автор работ	Микеланджело

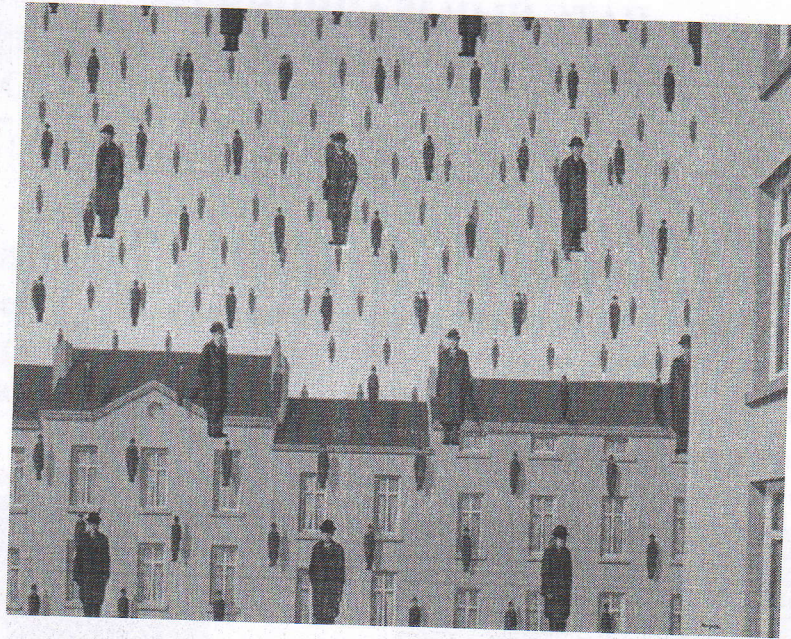
2. Назовите эпоху, в которой жил и создавал свои работы художник

эпоха Ренессанса (Возрождения)

## Задание 6

Перед вами картина «Голконда», созданная сюрреалистом Рене Магриттом, в 1953 году.





1. Какой прием, привлекающий внимание к созданному образу, использовал художник в своей работе?

Художник расположил множество фигур прямо в воздухе, расставив их в форме ромба. Их одиночество привлекает внимание.

30

2. Напишите 5 определений (одиночных или развернутых), которые помогут воспроизвести порождаемое картиной настроение.

Одиночество, коллективный разум, конформизм, отсутствие индивидуальности, дискомфорт.

100

3. Дайте новое название картине, в котором бы отражался ее символический смысл.

"Примитивное общество"

60

4. Обоснуйте выбор названия.

Так называется "примитивное общество" зачастую навязывает модель поведения, вредит отсутствию индивидуальности.

60

90