

15+6= (21)

78-09-03.  
156

ХVII ВСЕРОССИЙСКАЯ ОЛИМПИАДА ШКОЛЬНИКОВ ПО ТЕХНОЛОГИИ  
МУНИЦИПАЛЬНЫЙ ЭТАП

Задания теоретического конкурса по номинации  
«Культура дома и декоративно-прикладное творчество» (2019\2020уч. г.)

8 – 9 классы

Задание: дать ответы на вопросы тестов в виде «+» (плюсиков) напротив выбранного варианта ответа, или написать (дописать) ответы, или вставить пропущенное слово, или установить (написать) соответствие (по образцу к заданию) и выполнить творческое задание

КУЛИНАРИЯ

1. Что означает термин «обвалка мяса»?

- а) Обмывание мяса;  
б) обсушивание мяса;  
в) оттаивание мяса;  
+ г) отделение мяса от костей.

2. К мясным субпродуктам относятся:

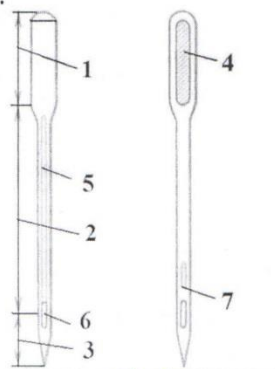
- а) печень;  
+ б) язык;  
в) свинина;  
г) говядина;  
ф) телятина

3. Укажите цифрами последовательность первичной обработки овощей:

- 3 а) очистка;  
2 б) мойка;  
5 в) нарезка;  
4 г) промывание;  
1 д) сортировка.

МАШИНОВЕДЕНИЕ

4. Подпишите конструктивные элементы машинной иглы. Объясните, для чего служит короткий жёлоб иглы.

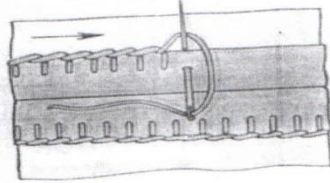


1. капюль  
2. ушко  
3. острие  
4. ножка  
5. ушко  
6. ушко  
7. короткий желоб

Короткий желоб иглы служит для в него вставляют нить

## МАТЕРИАЛОВЕДЕНИЕ

5. Определите по рисунку вид ручного шва



Ответ: петельный

6. Процесс нанесения на ткань цветного рисунка называют:

- А. овальным
- + Б. печатный – набивной
- В. ткацким

7. Переплетение нитей основы и утка называют:

- А. прядением
- Б. ткацким переплетением
- + В. Полотняно

## ТЕХНОЛОГИЯ ОБРАБОТКИ ТЕКСТИЛЬНЫХ МАТЕРИАЛОВ

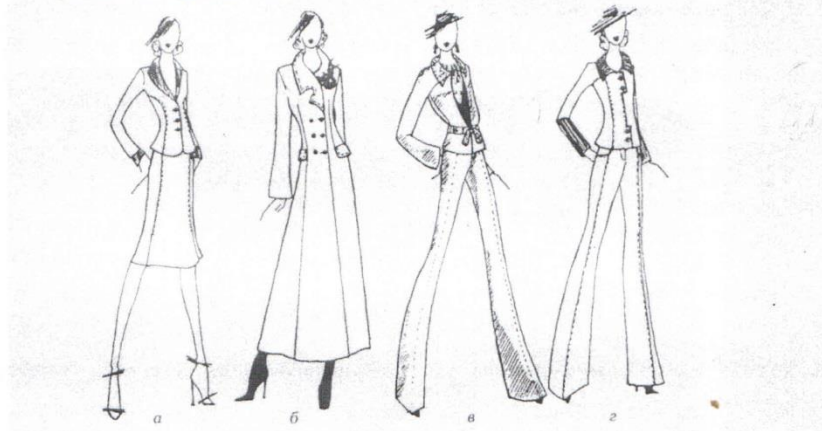
8. Установите соответствие между терминами утюжильных работ и их определениями.

Название термина		Расшифровка термина
А разутюжить	1	уменьшить толщину шва, сгиба или края детали
Б отутюжить	2	разложить припуски шва в разные стороны и закрепить их в этом положении
В заутюжить	3	удалить замины на тканях или деталях изделия
Г приутюжить	4	отогнуть припуски шва на одну сторону и закрепить их в одном положении

А 2, Б 3, В 1, Г 4

## ТЕХНОЛОГИЯ ИЗГОТОВЛЕНИЯ ШВЕЙНОГО ИЗДЕЛИЯ

9. Подпишите под рисунками название вариантов застёжки в женской одежде.



Ответ: А -  
Б - двойная застёжка, В - сквозная застёжка

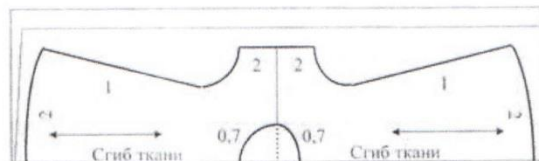
10. Определите, к какому стилю относится данное изделие?

Ответ: ретро



11. Показанную на рисунке раскройку выкройки можно применить на ткань:

- а) с рисунком в полоску;
- + б) с направленным рисунком;
- в) с ворсом;
- + г) с рисунком в горошек;
- + д) гладкокрашенной.



## ДОМАШНЯЯ ЭКОНОМИКА И ОСНОВЫ ПРЕДПРИНИМАТЕЛЬСТВА

12. Предпринимательский бизнес – это:

- + а) Деятельность по продаже товаров и услуг и извлечение в процессе этого прибыли.
- б) Деятельность по созданию товаров и услуг, их реализация и получение прибыли.
- в) Деятельность с ценными бумагами (деньги, акции, чеки, облигации и др.) и получение прибыли.

13. Если доходы превышают расходы, то бюджет считается:

- а) избыточным;
- б) сбалансированным;
- + в) совокупным;
- г) дефицитным

## 3 Д МОДЕЛИРОВАНИЕ

14. Какой вид оптимизационной задачи определяет приведенная математическая модель?

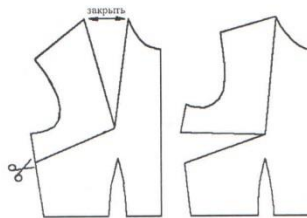
- + 1) задача определения оптимального плана производства
- 2) задача составления смеси
- 3) транспортная задача
- 4) задача о назначениях

15. Какой из перечисленных методов применяется при решении задачи целочисленного программирования:

- 1) метод Эрроу-Гурвица
- 2) метод искусственного базиса
- + 3) метод Гомори
- 4) метод минимальной стоимости

## ПРОЕКТИРОВАНИЕ И ИЗГОТОВЛЕНИЕ ИЗДЕЛИЙ

16. Посмотрите на рисунок и ответьте, куда в данном случае осуществляется перевод нагрудной вытачки и какими мерками проверяют положение центра вытачки?



Ответ:

к кармашку бед

## ЭЛЕКТРОТЕХНИКА

Отметьте знаком + правильный ответ:

17. Швейные машины с электроприводом комплектуют электродвигателем
- + а – асинхронным
  - б – шаговым
  - в – постоянного тока
  - г – переменного тока





Отметьте знаком + все правильные ответы:

18. Методами экономии электроэнергии при пользовании стиральной машиной являются:
- а – неполная загрузка стиральной машины
  - б – выбор режима стирки
  - + в – снижение температуры стирки
  - + г – уменьшение длительности стирки

Ответ:

## ИСТОРИЯ КОСТЮМА

19. На рисунках изображены основные части женского русского народного костюма. Установите соответствие рисунков и их названиям.

			
1	2	3	4
А	Б	В	Г
Шугай	Сарафан	Летник	Епанечка

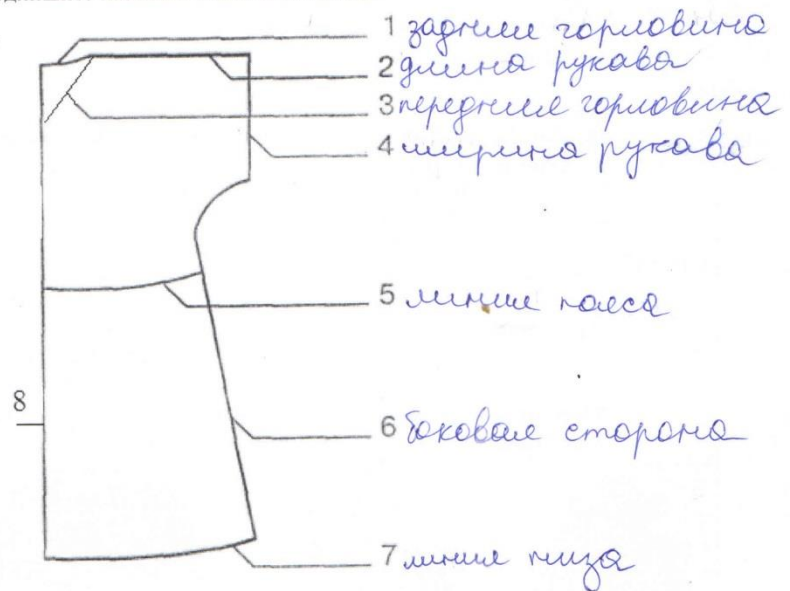
1 В 2 Г 3 Б 4 А

Ответ



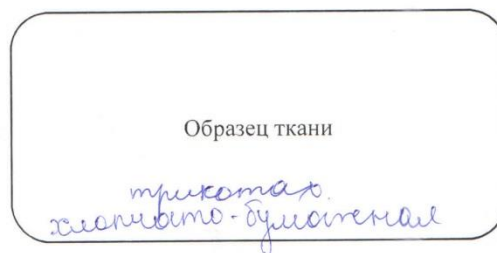
**20. Творческое задание.** Вам предложена выкройка изделия с цельнокроеным рукавом и образцы тканей.

- 1) подпишите на чертеже (рис.1) отмеченные линии (1,2,3,4,5, 6,7,8);
- 2) выполните эскиз изделия в цвете, согласно выкройке;
- 3) выберите рекомендуемый образец ткани (из предложенных образцов) для своей модели, наклейте и подпишите названия ткани и ее состав.



2

1) рис.1



1

2) эскиз

3)



\$

Волокнистый состав ткани хлопок

2

78-09-03  
65

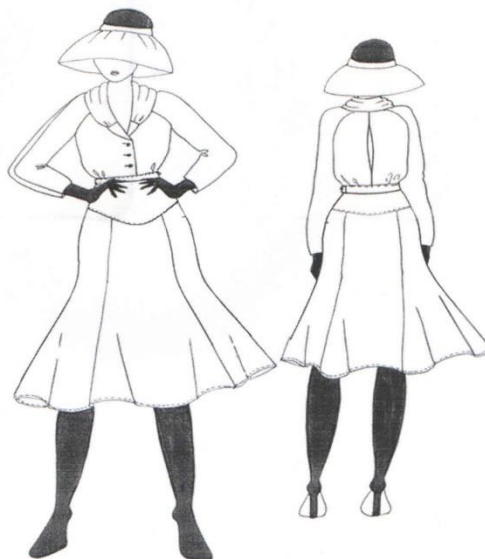
**Практическое задание для муниципального этапа  
XVII Всероссийской олимпиады школьников по технологии 2019 года  
Номинация «Культура дома и декоративно-прикладное творчество»  
8-9 класс**

**ПРАКТИЧЕСКОЕ ЗАДАНИЕ ПО МОДЕЛИРОВАНИЮ ШВЕЙНЫХ ИЗДЕЛИЙ**

**«Моделирование юбки с расширением «годе»»**

**Задание:**

1. Внимательно прочитайте описание модели и рассмотрите эскиз.
2. Найдите различия с базовой конструкцией юбки (см. лист «Базовый чертеж основы прямой юбки для моделирования»).
3. В соответствии с эскизом нанесите новые линии фасона, соблюдая пропорции. Обозначьте ваши действия по моделированию на чертеже основы юбки на листе «Контроль практического задания». *Используйте для этого слова, значки; стрелки, список и т.д.*
4. Перенесите линии фасона на шаблон из цветной бумаги (чертеж на стр. 2 можно использовать для разрезания).
5. Изготовьте из цветной бумаги (стр.4) детали выкройки для раскладки на ткани.
6. Аккуратно наклейте выкройки *всех деталей* на лист «Результат моделирования». Не забудьте про дополнительные отделочные и (или) вспомогательные детали, с помощью которых декорировано изделие или обработаны края деталей.
7. Нанесите на детали выкройки необходимые надписи для раскроя.



Юбка из плательной ткани с расширением книзу «годе», длиной ниже колена; с притачным поясом.

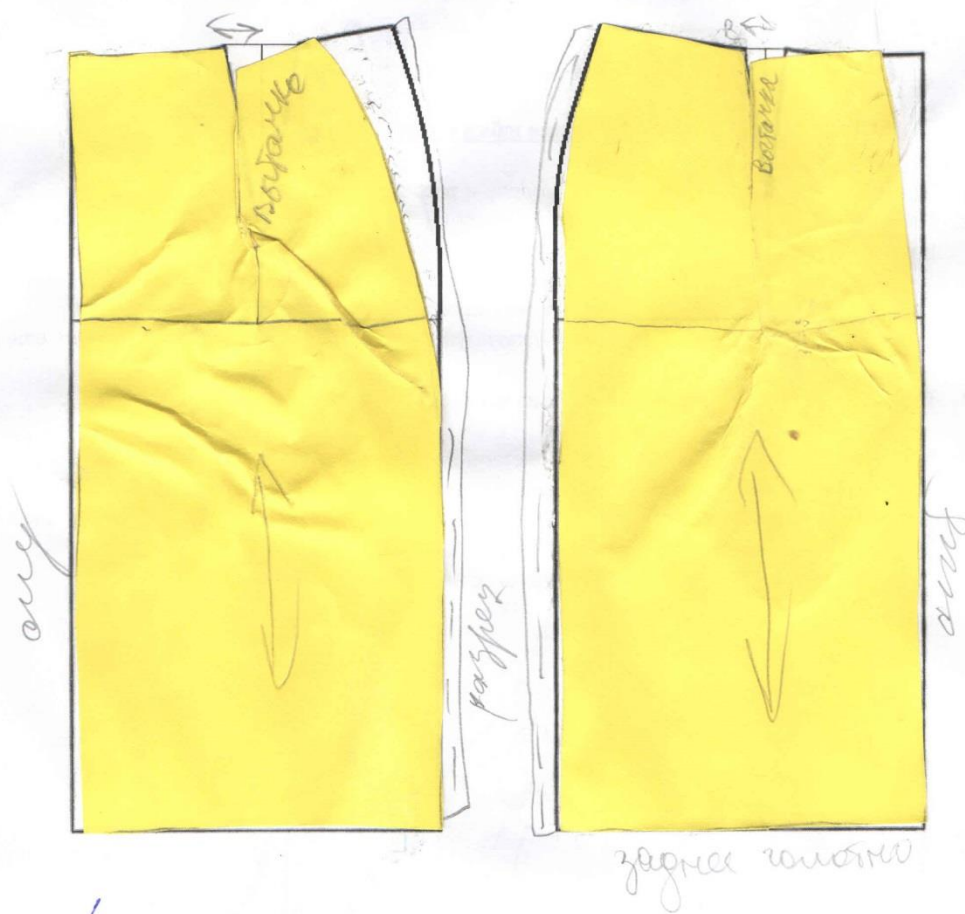
Пояс застегивается на обметанную петлю и пуговицу на уровне левого бокового шва.

В левом боковом шве застежка на тесьму «молния».

Переднее и заднее полотнища юбки с притачной кокеткой фигурной формы и с отрезными боковыми частями.

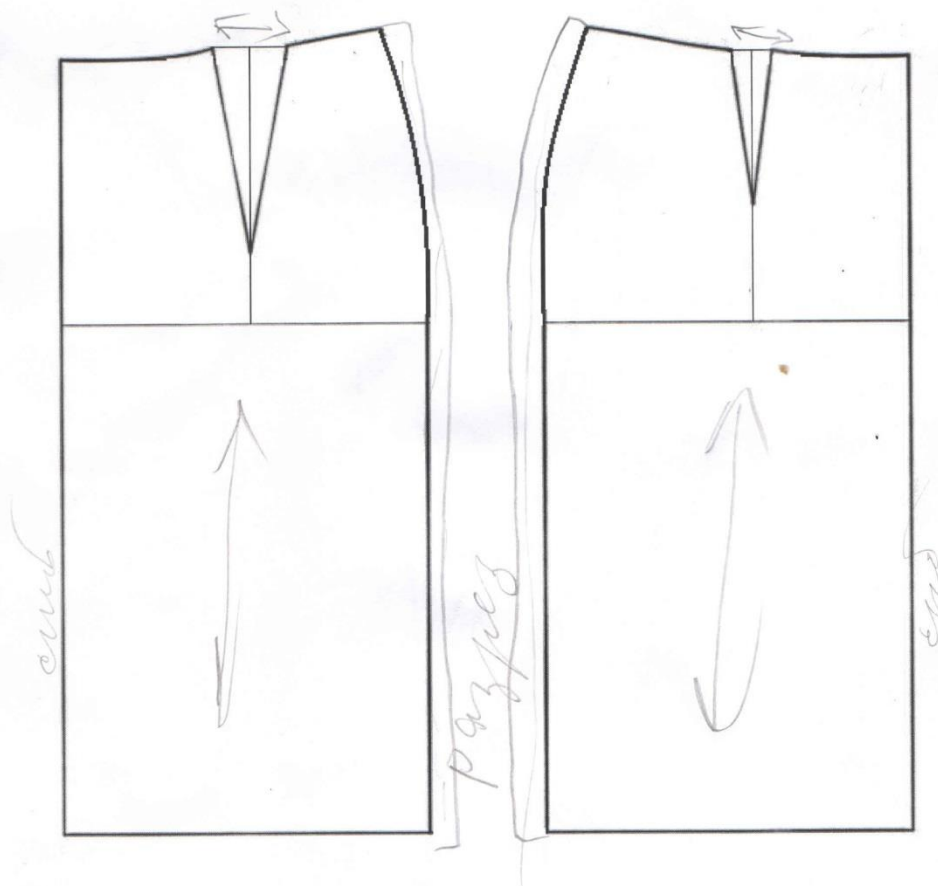


Базовый чертеж основы прямой юбки для моделирования.

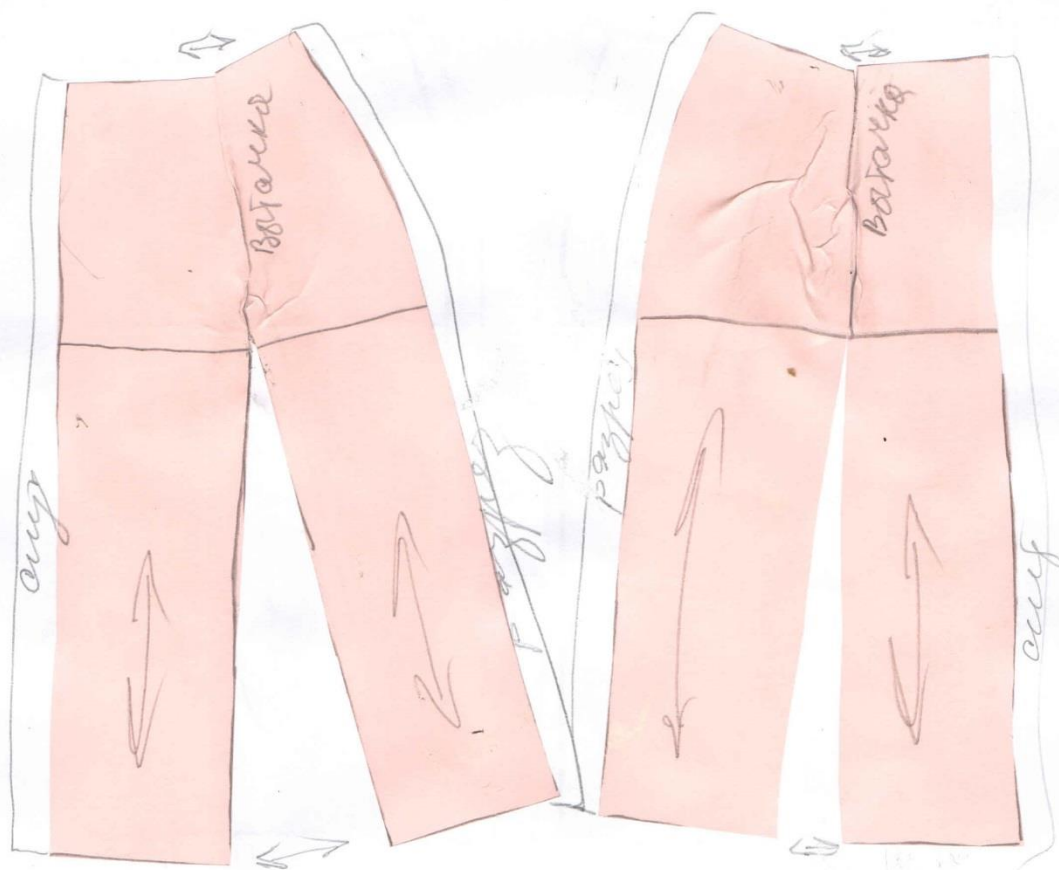


1  
1  
0,5  
2  
0,5  
1

**Контроль практического задания «Моделирование юбки».**  
**Нанесение линий и необходимых надписей для моделирования**  
**чертежа основы юбки**



Результат моделирования (приклеить готовые выкройки модели)



перед